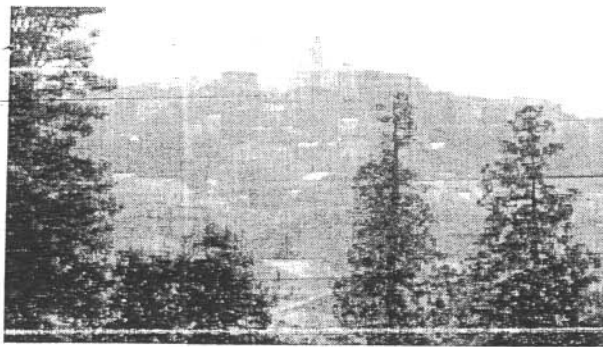


L'iniziativa è stata promossa dal Presidio turistico culturale lucano Pro Loco «Prof. Phillips»

Un gemellaggio tra Assisi e Ripacandida

Un vincolo di fraternità e cooperazione solidale tra le due comunità cristiane

Assisi e Ripacandida, due comunità apparentemente diverse «distanti» sotto ogni punto di vista culturale e di tradizioni, presto saranno unite da un vincolo permanente di fraternità e cooperazione solidale. Un gemellaggio tra la Chiesa di San Donato in Ripacandida e la Basilica di San Francesco in Assisi. Grazie all'iniziativa del Presidio Turistico Culturale Pro Loco «Prof. W. Donato Phillips» di Ripacandida e all'infaticabile presidente Gerardo Cripezzi, in un importante incontro tenutosi ad Assisi con il Custode del Sacro Convento di San Francesco, fra' Vincenzo Coli, e con il Presidente della Pro-Loce di Assisi, la prof.ssa Edoarda Pronti, presenti an-



che Donato Cialdella e il prof. Nicola Tricarico, anch'essi della Pro-Loce di Ripacandida, sono stati fissate le date fondamentali della celebrazione del gemellaggio fra la Piccola Assisi di Basilicata e la Chiesa di san Francesco in Assisi, patrimonio singolare

dell'umanità. Un evento unico per la Basilicata e soprattutto per Ripacandida che difende a denti stretti la sua piccola grande Chiesa e. San Donato definita per antonomasia dallo storico Sabino Iusco, la piccola Assisi della Basilicata proprio per il tipi-

co impianto francescano ad aula unica, priva di transetto con coro rettilineo ha in analogia con la basilica assisiense le tre campate voltate a crociera ogivale esempio unico in tutta la regione. I primi contatti fra le due Proloco sono nati lo scorso anno durante una serie di incontri, allora casuali, divenuti poi con il tempo sempre più importanti tanto da maturare in entrambe le associazioni la volontà di aprire nuove prospettive di collaborazione e scambio. Ed ecco che per il prossimo agosto Ripacandida si prepara ufficialmente a sottoscrivere il gemellaggio. I contatti preparatori hanno già consentito di concordare un programma di massima che prevede tra Agosto pros-



simo e dicembre una serie di appuntamenti tra Assisi ed il comune lucano. Di rilievo sarà l'inaugurazione della mostra del «Ciclo pittorico giottesco della Chiesa Superiore di S. Francesco», 24 pannelli appena rientrati dal Canada per una analoga mostra.

riore di S. Francesco», 24 pannelli appena rientrati dal Canada per una analoga mostra.

Vitina Grusso